



### PROTECTION DU FILETAGE:

Cette innovation vous fera bénéficier d'un meilleur entretien de la machine, protégeant le filetage des gravillons ou autres.

### PURGE COPEAUX:

Notre nouvelle version intègre une purge copeaux en 15x21. L'opération de purge est obligatoire pour les robinets tournants sphériques. La purge copeaux sera ouverte toute la durée du perçage jusqu'à la fermeture du robinet de prise de charge.

*NB: Vous pouvez canaliser, en dehors de la fouille, ces eaux chargées de copeaux, à l'aide d'un tuyau transparent, qui de plus, vous permettra un contrôle visuel de l'opération de perçage.*

### 3 BRAS D'AVANCE:

Une meilleure prise en main de l'appareil, pour **plus de confort** d'utilisation.

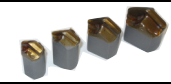
(Volant en option)



### CHOIX DES OUTILS DE COUPE

#### **Forets mines carbure:**

Canalisations Fonte, Acier et Fibre-ciment.



#### **Fraises :**

Canalisations PVC, Polyéthylène et Bi-orienté.



#### **Fraises cloches multi dents:**

Canalisations Fonte BLUTOP.



- **Déterminer** votre diamètre de perçage, en fonction de votre robinet de prise en charge.  
D 20 / 19mm, D25 / 24 mm, D32 / 30 mm, D 40 / 37 mm
- **Identifier** le matériau à percer :  
Fonte, Acier, Fibre-ciment, PVC, Polyéthylène, Bi-Orienté ou BLUTOP
- **Visser** l'outil de coupe choisi sur l'extrémité fileté de la tige porte outil.
- **Introduire** la tige porte outil par le plateau bride, jusqu'en butée.

### REGLAGE DE LA COURSE DE PERÇAGE:

Le point de départ de course est matérialisé par un **trait gravé sur le moyeu d'avance**, il doit être aligné avec la cage de protection de filetage, afin de démarrer toute opération de perçage.

### CAISSE DE RANGEMENT METALLIQUE :

Après utilisation et nettoyage de votre machine, conservez-la dans une caisse de rangement aménagée avec les emplacements des différents accessoires. **Ainsi, d'un seul coup d'œil, vous pourrez vérifier si tous les outils ont été récupérés sur le chantier.**

